	<p>ALCALDÍA DISTRITAL DE CARTAGENA DE INDIAS</p> <p>INSTRUCTIVO LIBRO CARACTERIZACIÓN</p>
---	---

De acuerdo con el MIPG, la gestión por procesos se enmarca en la dimensión de Gestión con valores para resultados porque su objetivo principal es permitirle a la entidad realizar las actividades que, en el marco de los valores del servicio público, la conduzcan a lograr los resultados propuestos y a materializar las decisiones plasmadas en su planeación institucional. La gestión por procesos se relaciona directamente con el componente de la ventanilla hacia adentro, ya que una adecuada gestión por procesos, es decir, una gestión adecuada de la ventanilla hacia adentro dará como resultado una mejor relación de la ventanilla hacia afuera a través de la satisfacción de las necesidades de los grupos de valor de la entidad y de cada uno de sus procesos. Así mismo, **la gestión por procesos se relaciona directamente con la política de fortalecimiento institucional y simplificación por procesos de dicha dimensión.** El modelo retoma el enfoque de procesos del sistema de gestión de calidad y de la Carta Iberoamericana para la Calidad de 2008 la gestión pública centrada en el servicio al ciudadano y para resultados.

Teniendo en cuenta lo anterior y dada la necesidad de las entidades frente a la estructuración de su Modelo de Operación por Procesos, el presente formato desarrolla un esquema acorde con los contenidos metodológicos de la Guía para la gestión por procesos en el marco del modelo integrado de planeación y gestión (Mipg). Este formato permite la operativización de los componentes 3.4. Mapear la interrelación entre procesos, 3.5. Ciclo de procesos y 3.6. Identificar las entradas.

Orientaciones Generales:

Teniendo en cuenta la Guía para la gestión por procesos en el marco del modelo integrado de planeación y gestión (Mipg) V 2020, algunos de los pasos de la gestión por procesos deben ser precedidos por otros. Sin embargo, por ejemplo, la asignación de responsabilidades por proceso, así como mapear la interrelación entre procesos son dos pasos que pueden llevarse a cabo de manera paralela y que, a su vez, deben realizarse posterior a un registro de procesos existentes.

El archivo contiene las siguientes hojas: Instructivo, Plantilla Identificación de Interrelación de Procesos, Plantilla de Mapeo e Interrelación de Procesos, Formulario de Caracterización

Hoja 1: Instructivo

Esta hoja identifica el contenido del archivo y su funcionalidad

Hoja 2: Plantilla Identificación de Interrelación de Procesos/Subprocesos

Esta hoja contiene el listado desagregado de los Macroprocesos, Procesos y Subprocesos vigentes en la Alcaldía Mayor de Cartagena, esta plantilla tiene como propósito la identificación de la interrelación de los subprocesos que arrojan las entradas de las actividades de nuestro proceso o subproceso a caracterizar; los campos a diligenciar son:

PROCESO/SUBPROCESO: se debe diligenciar el nombre del proceso/subproceso

PRODUCTO (ENTRADA/INSUMO) (F): se debe diligenciar describiendo las entradas, insumos, salidas de las actividades que puedan identificarse al analizar el ciclo del proceso, el cual es producto de ese subproceso.

ORDEN DE INTERRELACIÓN (G): Se debe organizar en el orden de precedencia, de acuerdo con la secuencia de como se realiza el proceso, con números, por ejemplo: el subproceso SISTEMA DE INFORMACIÓN GEOGRÁFICA tiene una salida que debe recibir el subproceso SISTEMA DE INFORMACIÓN DE LA ESTRATIFICACIÓN SOCIOECONÓMICA, entonces el subproceso SISTEMA DE INFORMACIÓN GEOGRÁFICA se le asigna el número 1 y al subproceso SISTEMA DE INFORMACIÓN DE LA ESTRATIFICACIÓN SOCIOECONÓMICA se le asigna el número 2 en la celda de la columna ORDEN DE LA INTERRELACIÓN (F)

Hoja 3: Plantilla Mapeo e Interrelación de Procesos/Subprocesos

Esta hoja contiene la plantilla donde debe graficarse la interrelación previamente identificada en la plantilla Identificación de la Interrelación de Procesos, es importante tener en cuenta que la siguiente simbología:

Procesos/Subprocesos: debe representarse con un círculo

Precedencia/Relación: deben representarse con flechas

Documentos/Salidas/Productos: deben representarse con símbolo de documentos

Proveedores/Clientes/Actores Internos o externos:

De igual forma se debe considerar la asignación de colores: Verde (proceso/subproceso objeto de estudio), Amarillo (procesos/subprocesos que anteceden), Azul (procesos/subprocesos que preceden), Naranja (proveedores/Clientes/actores externos), Amarillo (proveedores/Clientes/actores Internos), Documentos/Productos: Verde

Hoja 4: Formato Caracterización de Procesos/Procedimientos

La Guía para la gestión por procesos en el marco del modelo integrado de planeación y gestión (MIPG) V 2020, establece que el formato de Caracterización tiene como objetivo dar detalles sobre cada uno de los componentes identificados para los procesos/subprocesos de manera clara, coherente y precisa. Sin embargo, es importante aclarar que este no debe incluir en detalle todos los procedimientos asociados a la ejecución de un proceso, sino que debe incluir las actividades clave. También recopila información asociada a la medición, evaluación e identificación de riesgos asociados a procesos, variables del entorno y los recursos requeridos para llevar a cabo el proceso.

Definiciones	
Item	Detalle
Macroproceso/Proceso/Subproceso:	Identificar el nombre del Macro, proceso y subproceso que se va a caracterizar.
Código:	es el código de acuerdo con los lineamientos establecidos en el subproceso de Control de Documentos del proceso/subproceso que se va a caracterizar.
Fecha:	fecha de actualización del proceso.
Tipo de proceso:	Marcar con una X que tipo de (Estratégico - Misional - Apoyo)
Objetivo del Proceso:	Propósito del proceso.
Objetivo del Subproceso:	Propósito del subproceso.
Alcance:	Se menciona lo que cubre el proceso, indicando la actividad con la que inicia y termina el proceso, su campo de aplicación/grupo de valor que impacta.
Líder Estratégico:	Es el cargo que tiene la responsabilidad de ejercer actividades de planeación y control hacia los resultados de la gestión del proceso.
Proveedores:	Es quien provee las entradas y/o insumos del proceso (Colocar una X si son Proveedores Internos o Externos).
Entrada/Insumo:	Identifica las entradas e insumos del proceso.

PHVA:	<p>Identifica la etapa del ciclo de los procesos a la que pertenece esa actividad/tarea (Planear, Hacer, Verificar, y Actuar)</p> <p>P: En la etapa de planificación se establecen objetivos y se identifican los procesos necesarios para lograr unos determinados resultados de acuerdo a las políticas de la organización. En esta etapa se determinan también los parámetros de medición que se van a utilizar para controlar y seguir el proceso.</p> <p>H: Consiste en la implementación de los cambios o acciones necesarias para lograr las mejoras planteadas. Con el objeto de ganar en eficacia y poder corregir fácilmente posibles errores en la ejecución, normalmente se desarrolla un plan piloto a modo de prueba o testeo.</p> <p>V: Una vez se ha puesto en marcha el plan de mejoras, se establece un período de prueba para medir y valorar la efectividad de los cambios. Se trata de una fase de regulación y ajuste.</p> <p>A: Realizadas las mediciones, en el caso de que los resultados no se ajusten a las expectativas y objetivos predefinidos, se realizan las correcciones y modificaciones necesarias. Por otro lado, se toman las decisiones y acciones pertinentes para mejorar continuamente el desarrollo de los procesos.</p>
Actividades Clave del Proceso:	Identificar las actividades relevantes de cada etapa del proceso.
Descripción de la actividad:	Hacer una breve descripción de la actividad clave del proceso
Salida Producto y/o Servicio:	identifica los productos y/o servicios resultado de cada etapa del proceso.
Cliente:	es quien recibe los productos y/o servicios de cada etapa del proceso (Colocar X si son Clientes Internos o Externos).
Recursos:	Relacionar los recursos humanos, tecnológicos, infraestructura y el ambiente laboral con los cuales cuenta el proceso
Interrelación procesos / subprocesos:	Relacionar los procesos o subprocesos con los que interfiere y se interrelaciona mientras realizan el cumplimiento de sus actividades.
Trámites asociados:	Colocar los trámites que se realizan en este proceso
Documentos y registros asociados:	se deben relacionar los procedimientos que hacen parte del proceso, así como Normograma, Guías, Instructivos, etc
Modelo integrado de planeación y gestión - MIPG:	Colocar las políticas que le apliquen a este proceso
Riesgos del proceso:	Nombrar los riesgos asociados al proceso o colocar el Link del Mapa de Riesgos de Procesos
Indicadores de seguimiento y medición:	Nombrar los indicadores asociados al Proceso
Parametros de control:	Indicar el mecanismo que se considera como imprescindible y orientativo para lograr evaluar o valorar las actividades que se realizan para cumplimiento de los objetivos.
Requisitos aplicables:	Se deben indicar los requisitos de la Norma Iso 9001 con los que tiene relación el Proceso, requisitos legales, reclamatorios y su relación con la o las políticas de gestión del Modelo Integrado de Planeación y Gestión - MIPG
Control de cambios:	Describir explícitamente el cambio realizado en la caracterión del proceso, junto a su fecha y nueva versión.

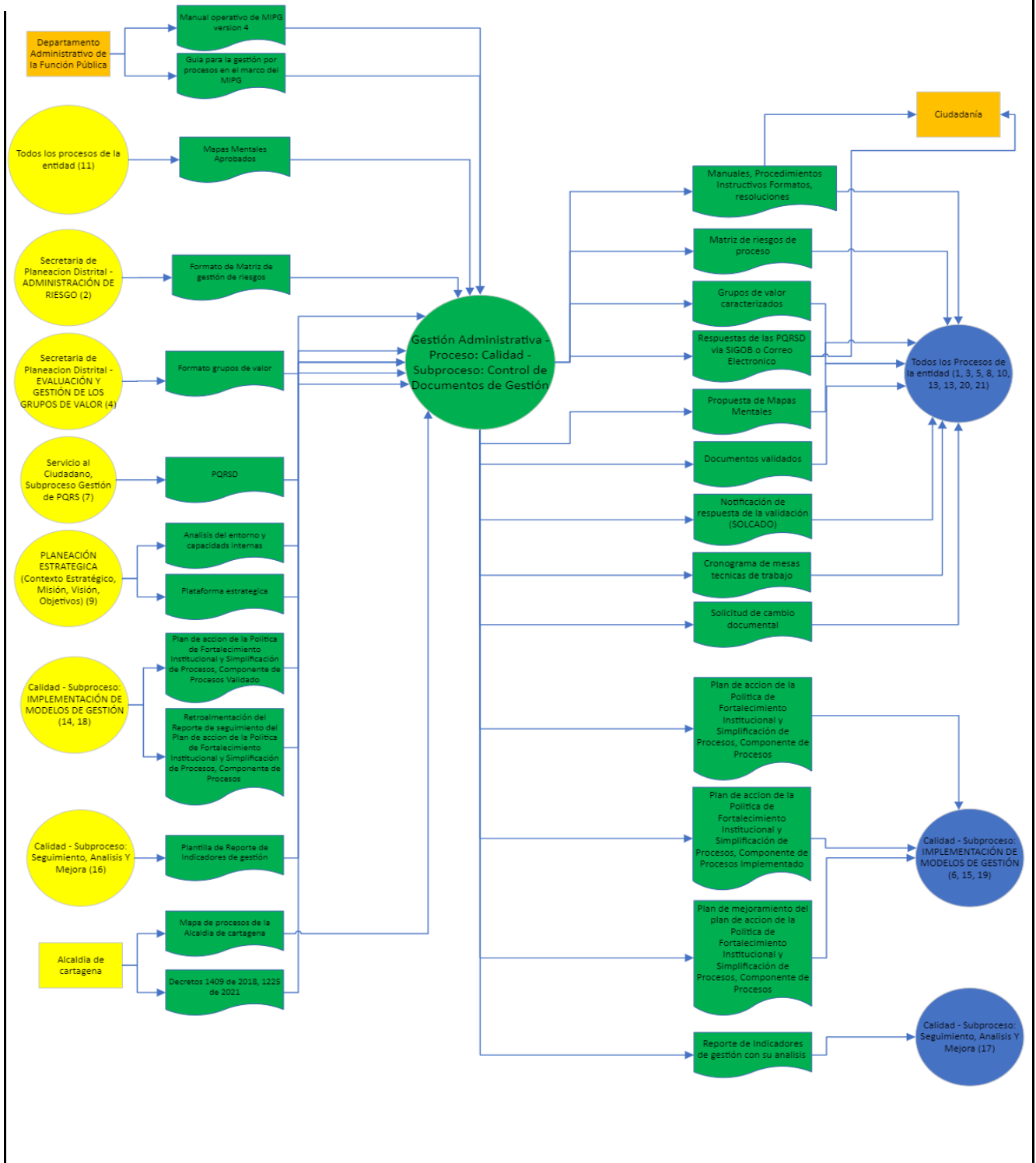
Hoja 5 Trámites y OPAS


Contiene el listado de los trámites y OPAs vigentes en la Alcaldía de Cartagena, con el fin que se encuentre el nombre exacto del trámite como esta registrado en el SUIT



ALCALDÍA DISTRITAL DE CARTAGENA DE INDIAS
MACROPROCESO: GESTIÓN ADMINISTRATIVA
PROCESO / SUBPROCESO: CALIDAD / CONTROL DE DOCUMENTO DE GESTIÓN

MAPEO DE PROCESOS



	ALCALDÍA DISTRITAL DE CARTAGENA DE INDIAS		Codigo: GADCA01-C001
	MACROPROCESO: GESTIÓN ADMINISTRATIVA		Version: 5.0
	PROCESO / SUBPROCESO: CALIDAD / CONTROL DE DOCUMENTO DE GESTIÓN		Fecha: 31/10/2022
	CARACTERIZACIÓN CONTROL DE DOCUMENTO DE GESTIÓN		Pagina: 1 de 1

TIPO DE PROCESO:	Apoyo ó Soportes
OBJETIVO DEL PROCESO:	Garantizar la implementación de un modelo de operación por proceso que permita obtener productos y servicios de calidad, articulados con el desarrollo y la mejora continua, generando satisfacción de nuestros colaboradores y la ciudadanía
OBJETIVO DEL SUBPROCESO:	Controlar la elaboración, revisión, aprobación y disponibilidad de manera permanente de toda la documentación del Modelo operación por Procesos de la Alcaldía Distrital de Cartagena, a través de la herramienta SOLCADO, para mantener actualizada la información de la operación de la entidad
ALCANCE:	Inicia con el analisis de la estructura de los procesos y finaliza con los listados maestros de documentos actualizados, Aplica para todas las dependencias del orden central de la Alcaldía Mayor de Cartagena
LIDER ESTRATEGICO:	Equipo CALIDAD - Secretaría General

TIPO DE PROVEEDOR		PROVEEDOR	ENTRADAS / INSUMO	ACTIVIDADES CLAVES DEL PROCESO	DESCRIPCIÓN DE LA ACTIVIDAD	SALIDA	CLIENTE	TIPO DE CLIENTE	
INTERNO	EXTERNO							INTERNO	EXTERNO
	X	Departamento Administrativo de la Función Pública	Manual operativo de MIPG	P	Establecer Estrategias, lineamientos y parámetros para el proceso, de acuerdo con las normas vigentes.	Manuales, Procedimientos Instructivos Formatos, resoluciones, Indicadores de Gestión	Todos los Procesos de la entidad	X	
			Guia para la gestión por procesos en el marco del MIPG				Ciudadanía		X
X		Secretaria de Planeacion Distrital - ADMINISTRACIÓN DE RIESGO	Política de Gestión de Riesgos, Guia para la Gestión del Riesgo y Diseño de los Controles de las Entidades Públicas. Formato Matriz de gestión de riesgos	P	Identificación, gestión de riesgos y controles asociados a la operacion del proceso	Matriz de riesgos de proceso y controles	Todos los Procesos de la entidad	X	
X		Secretaria de Planeacion Distrital - EVALUACIÓN Y GESTIÓN DE LOS GRUPOS DE VALOR	Guía de caracterización de ciudadanía y grupos de valor Formato grupos de valor	P	Identificacion y caracterizacion de los grupos de valor	Grupos de valor caracterizados	Todos los Procesos de la entidad	X	
	X	Departamento Administrativo de la Función Pública	Manual operativo de MIPG	P	Formulacion del plan de accion de la Política de Fortalecimiento Institucional y Simplificación de Procesos, Componente de Procesos	Plan de accion de la Política de Fortalecimiento Institucional y Simplificación de Procesos, Componente de Procesos	Calidad - Subproceso: IMPLEMENTACIÓN DE MODELOS DE GESTIÓN	X	
X								Alcaldia de cartagena	Decretos 1409 de 2018, 1225 de 2021
X		Servicio al Ciudadano, Subproceso Gestión de PQRS	PQRSD	H	Respuestas a las PQRSD	Respuestas de las PQRSD via SIGOB o Correo Electronico	Todos los Procesos de la entidad	X	
X		Alcaldia de cartagena	Mapa de procesos de la Alcaldia de cartagena	H	Análisis de la estructura de procesos	Propuesta de Mapas Mentales	Todos los Procesos de la entidad	X	
X		Secretaria de Planeacion Distrital - PLANEACIÓN ESTRATEGICA (Contexto Estratégico, Misión, Visión, Objetivos)	Análisis del entorno y capacidades internas						
X		Todos los procesos de la entidad	Mapas Mentales Aprobados	H	Analizar la pertinencia del ajuste de acuerdo a la operación del proceso solicitado.	Documentos validados	Todos los Procesos de la entidad	X	
X		Calidad - Subproceso: Control de Documentos de Gestión	Solicitudes de cambios y actualización de documentos (SOLCADO), del Modelo de Operación por Procesos (MOP)					Notificación de respuesta de la validación (SOLCADO)	
X		Calidad - Subproceso: Control de Documentos de Gestión	Documentos validados	H	Realizar el control de documentos y registros	Listados Maestros Documentos y registros Actualizados (SOLCADO)	Calidad - Subproceso: Control de Documentos de Gestión	X	

X		Calidad - Subproceso: IMPLEMENTACIÓN DE MODELOS DE GESTIÓN	Plan de acción de la Política de Fortalecimiento Institucional y Simplificación de Procesos, Componente de Procesos Validado	H	Implementación del plan de acción de la Política de Fortalecimiento Institucional y Simplificación de Procesos, Componente de Procesos	Se recibe el Plan de acción de la Política de Fortalecimiento Institucional y Simplificación de Procesos, Componente de Procesos Validado y se realiza su implementación	Plan de acción de la Política de Fortalecimiento Institucional y Simplificación de Procesos, Componente de Procesos Implementado	Calidad - Subproceso: IMPLEMENTACIÓN DE MODELOS DE GESTIÓN	X	
X		Calidad - Subproceso: Seguimiento, Análisis Y Mejora	Plantilla de Reporte de Indicadores de gestión	H	Realizar el reporte de los indicadores de gestión con su análisis	Se Realiza el reporte de la evaluación periódica para cada uno de los indicadores y se realiza su análisis	Reporte de Indicadores de gestión con su análisis	Calidad - Subproceso: Seguimiento, Análisis Y Mejora	X	
X		Calidad - Subproceso: Control de Documentos de Gestión	Listados Maestros Documentos y registros Actualizados (SOLCADO)	V	Revisión de las solicitudes recibidas frente a las solicitudes validadas	Se Confrontan las solicitudes recibidas frente a las solicitudes validadas	Listados Maestros Documentos y registros Actualizados (SOLCADO)	Calidad - Subproceso: Control de Documentos de Gestión	X	
X		Calidad - Subproceso: IMPLEMENTACIÓN DE MODELOS DE GESTIÓN	Retroalimentación del Reporte de seguimiento del Plan de acción de la Política de Fortalecimiento Institucional y Simplificación de Procesos, Componente de Procesos	A	Realizar las acciones de mejora del plan de acción de la Política de Fortalecimiento Institucional y Simplificación de Procesos, Componente de Procesos	De acuerdo a la retroalimentación del plan de acción de la Política de Fortalecimiento Institucional y Simplificación de Procesos, Componente de Procesos se realiza plan de mejoramiento	Plan de mejoramiento del plan de acción de la Política de Fortalecimiento Institucional y Simplificación de Procesos, Componente de Procesos	Calidad - Subproceso: IMPLEMENTACIÓN DE MODELOS DE GESTIÓN	X	
X		Calidad - Subproceso: Control de Documentos de Gestión	Reporte de Indicadores de gestión con su análisis	A	Realizar acciones de mejora sobre el análisis de los indicadores de gestión	Se Realiza el análisis de los indicadores de gestión y de acuerdo a éste se establece un plan de mejora	Plan de Mejoramiento	Calidad - Subproceso: Control de Documentos de Gestión	X	
X		Calidad - Subproceso: Control de Documentos de Gestión	Listados Maestros Documentos y registros Actualizados (SOLCADO)	A	Realizar acciones de mejora	Monitoreo permanente de las necesidades de actualización/ajustes/eliminación de documentos en procura de la mejora continua del modelo, se realiza mesas técnicas de trabajo para realizar análisis de la estructura de operación de cada proceso de la entidad	Cronograma de mesas técnicas de trabajo Solicitud de cambio documental	Todos los Procesos de la entidad	X	
RECURSOS:		INTERRELACION PROCESOS / SUBPROCESOS	TRÁMITES ASOCIADOS	DOCUMENTOS Y REGISTROS ASOCIADOS		REQUISITOS APLICABLES			INDICADORES DE SEGUIMIENTO Y MEDICIÓN	
HUMANOS (ÁREAS DE CONOCIMIENTO):				INTERNOS:	EXTERNOS:	MODELO INTEGRADO DE PLANEACIÓN Y GESTIÓN - MIPG	NORMAS TÉCNICAS APLICABLES	REQUISITOS LEGALES Y REGLAMENTARIOS		
Profesionales Interdisciplinarios		Todos los Procesos de la entidad Secretaría de Planeación Distrital - ADMINISTRACIÓN DE RIESGO Secretaría de Planeación Distrital - EVALUACIÓN Y GESTIÓN DE LOS GRUPOS DE VALOR	N/A	Mapa Mental Procedimiento Control de Documentos Actas Formato de Caracterización de Procesos/Procedimientos Listado Maestro de Documentos/Registros Correspondencia y Control de Registros	Lineamientos del Departamento Administrativo de la Función Pública Guía para la gestión por procesos en el marco del MIPG	Política de Fortalecimiento Organizacional y Simplificación de Procesos Política de Gestión Documental	N/A	Ley 594 de 2000, Decreto 4124 de 2004 Ley 1712 de 2014 Decreto 1409 de 2017	Porcentaje de documentos validados en Modelo de Operación por Proceso	
INFRAESTRUCTURA / TECNOLÓGICO:		PLANEACIÓN ESTRATÉGICA (Contexto Estratégico, Misión, Visión, Objetivos) Calidad - Subproceso: IMPLEMENTACIÓN DE MODELOS DE GESTIÓN Servicio al Ciudadano, Subproceso Gestión de PQRS Calidad - Subproceso: Seguimiento, Análisis Y Mejora								
Aplicativo SOLCADO Computadores, muebles ergonómicos, teléfonos, fax, instalaciones locativas con buena iluminación, archivador										
AMBIENTE DE TRABAJO:										

Espacio con suficiente luz, temperatura fresca, silencioso y tranquilo.

RIESGOS DEL PROCESO

CLASIFICACIÓN DE RIESGO (Clasificar que tipo de Riesgo es, debe ser el mismo que esta en la matriz de Riesgo, en caso de requiera colocar otros tipos de riesgos, adicionar las filas necesarias y colocarlos)	DESCRIPCIÓN (Colocar la Descripción del Riesgo, debe ser el mismo que esta en la matriz de Riesgo, en caso de requiera colocar otros Riesgos, adicionar las filas necesarias y colocarlas)
D Fallas teconologicas	Posibilidad de pérdida Reputacional y Económica por ausencia de información documentada del modelo de operación por procesos debido a la omisión de los servidores públicos al momento de aplicar los lineamientos establecidos para el levantamiento de sus procesos
D Fallas teconologicas	Posibilidad de pérdida Reputacional por fallas tecnologicas en el aplicativo SOLCADO debido a errores en la programacion interna del aplicativo, impidiendo el registro, control y trazabilidad de la documentacion del modelo de operación por procesos en la alcaldia

REMISIÓN A LA MATRIZ DE RIESGOS:

Para ir a la Matriz de riesgos se debe seleccionar el siguiente Link o copiarlo en el navegador de su preferencia

LINK MAPA DE RIESGOS:

<https://mipg.cartagena.gov.co/normativa/gestion-administrativa-mapa-riesgo-gestion-658>

CONTROL DE CAMBIOS

FECHA	DESCRIPCIÓN DEL CAMBIO	VERSIÓN
27/11/2015	Actualizacion de Documento	2.0
3/12/2021	Actualizacion de Plantilla	3.0
15/02/2022	Actualización de Documento: Ajusta las actividades, incluyendo el análisis de la estructura de procesos, actualiza indicador, documentos internos, documentos externos y objetivo	4.0
31/10/2022	Actualización de la plantilla, se actualizaron las actividades claves del proceso, se identificaron los riesgos y sus controles, se actualizaron los objetivos con la metodologia SMART, se actualizo el alcance, se identificaron el mapeo la interrelacion de los procesos	5.0

	CARGO	NOMBRE	FECHA	FIRMA
ELABORÓ	Asesores Externos	Pedro Baraza - Alexander Gonzalez - Jhon padilla - Lucy del Rio	31/10/2022	
REVISÓ	Lider proceso de CALIDAD	Lina Perez Solano	31/10/2022	
APROBÓ	Secretario General	Carlos Alberto Larota Garcia	31/10/2022	

ITEMS TRAMITES	CODIGO	Nombre	Fecha de Registro	Secretarias	Formas de Presentacion	Costo	tiempo	Links SUIT
1	73374	Certificado de buena Conducta y Vecindad en nombre de Terceros	25/11/2021	ALCALDIAS LOCALES	Parcialmente	NO	5 días	http://visor.suit.gov.co/VisorSUIT/index.jsf?FI=73374
2	73344	Certificado de Buena Conducta y Vecindad en nombre Propio	25/11/2021	ALCALDIAS LOCALES	Parcialmente	NO	3 días	http://visor.suit.gov.co/VisorSUIT/index.jsf?FI=73344
3	14684	Certificado de residencia	25/11/2021	ALCALDIAS LOCALES	Presencial	NO	3 días	http://visor.suit.gov.co/VisorSUIT/index.jsf?FI=14684
1	4421	Concepto de norma urbanística	5/07/2022	CONTROL URBANO	Parcialmente	NO	15 días	http://visor.suit.gov.co/VisorSUIT/index.jsf?FI=4421
2	26811	Impuesto a la publicidad visual exterior	5/07/2022	CONTROL URBANO	Parcialmente	SI	15 días	http://visor.suit.gov.co/VisorSUIT/index.jsf?FI=26811
3	23127	actividades de construcción y enajenación de inmuebles destinados a vivienda	5/07/2022	CONTROL URBANO	Parcialmente	NO	15 días	http://visor.suit.gov.co/VisorSUIT/index.jsf?FI=23127
4	22127	Registro de actividades relacionadas con la enajenación de inmuebles destinados a vivienda	5/07/2022	CONTROL URBANO	Parcialmente	NO	15 días	http://visor.suit.gov.co/VisorSUIT/index.jsf?FI=22127
5	21994	Registro de la publicidad exterior visual	5/07/2022	CONTROL URBANO	Parcialmente	NO	15 días	http://visor.suit.gov.co/VisorSUIT/index.jsf?FI=21994
1	22688	Apertura de los centros de estética y similares	20/12/2021	DADIS	Parcialmente	NO	15 días	http://visor.suit.gov.co/VisorSUIT/index.jsf?FI=22688
2	83275	Autorización para capacitar a manipuladores de alimentos	17/06/2022	DADIS	Presencial	NO	15 días	http://visor.suit.gov.co/VisorSUIT/index.jsf?FI=83275
3	22124	Autorización sanitaria para la concesión de aguas para el consumo humano	22/12/2021	DADIS	Parcialmente	NO	30 días	http://visor.suit.gov.co/VisorSUIT/index.jsf?FI=22124
4	22122	Concepto sanitario	17/12/2021	DADIS	Presencial	NO	48 horas	http://visor.suit.gov.co/VisorSUIT/index.jsf?FI=22122
5	4920	Licencia de exhumación de cadáveres	17/12/2021	DADIS	Presencial	NO	Inmediata	http://visor.suit.gov.co/VisorSUIT/index.jsf?FI=4920
6	22126	Licencia de inhumación de cadáveres.	17/11/2021	DADIS	Presencial	NO	Inmediata	http://visor.suit.gov.co/VisorSUIT/index.jsf?FI=22126
7	7102	Licencia para la cremación de cadáveres	17/11/2021	DADIS	Presencial	NO	Inmediata	http://visor.suit.gov.co/VisorSUIT/index.jsf?FI=7102
8	22125	Traslado de cadáveres	17/11/2021	DADIS	Presencial	NO	Inmediata	http://visor.suit.gov.co/VisorSUIT/index.jsf?FI=22125
9	22221	Vacunación antirrábica de caninos y felinos	17/12/2021	DADIS	Presencial	NO	1 hora	http://visor.suit.gov.co/VisorSUIT/index.jsf?FI=22221
1	80495	Blindaje de un vehículo automotor	16/11/2021	DATT	Parcialmente	\$ 150.137	Inmediata	http://visor.suit.gov.co/VisorSUIT/index.jsf?FI=80495
2	80449	Cambio de carrocería de un vehículo automotor	12/11/2021	DATT	Parcialmente		Inmediata	http://visor.suit.gov.co/VisorSUIT/index.jsf?FI=80449
3	80478	Cambio de color de un vehículo automotor	16/11/2021	DATT	Parcialmente	\$ 253.953	Inmediata	http://visor.suit.gov.co/VisorSUIT/index.jsf?FI=80478
4	80479	Cambio de licencia de conducción por mayoría de edad	16/11/2021	DATT	Parcialmente	\$ 81.799	Inmediata	http://visor.suit.gov.co/VisorSUIT/index.jsf?FI=80479
5	80497	Cambio de motor de maquinaria agrícola industrial y de construcción autopropulsada	16/11/2021	DATT	Parcialmente	\$ 252.163	Inmediata	http://visor.suit.gov.co/VisorSUIT/index.jsf?FI=80497
6	80487	Cambio de motor de un vehículo automotor	16/11/2021	DATT	Parcialmente	\$ 252.163	Inmediata	http://visor.suit.gov.co/VisorSUIT/index.jsf?FI=80487
7	80447	Cambio de placas de un vehículo automotor	16/11/2021	DATT	Parcialmente	\$ 178.617	Inmediata	http://visor.suit.gov.co/VisorSUIT/index.jsf?FI=80447
8	80518	Cambio de propietario de maquinaria agrícola industrial y de construcción autopropulsada	16/11/2021	DATT	Parcialmente	\$ 150.883	Inmediata	http://visor.suit.gov.co/VisorSUIT/index.jsf?FI=80518
9	80482	Cambio de servicio de un vehículo	16/11/2021	DATT	Parcialmente	\$ 207.856	Inmediata	http://visor.suit.gov.co/VisorSUIT/index.jsf?FI=80482
10	80512	Cancelación de matrícula de un remolque y semirremolque	16/11/2021	DATT	Parcialmente	\$ 1.800	Inmediata	http://visor.suit.gov.co/VisorSUIT/index.jsf?FI=80512
11	80470	Cancelación de matrícula de un vehículo automotor	16/11/2021	DATT	Presencial	cancelación matrícula Pesos (S) Fijo 1.456.636 cancelación matrícula servicio publico masivo Pesos (S) Fijo 2.127.913 cancelación matrícula de autobuses particulares y oficiales Pesos (S) Fijo 991.458 cancelación matrícula moto particular Pesos (S) Fijo 491.458	Inmediata	http://visor.suit.gov.co/VisorSUIT/index.jsf?FI=80470
12	80498	Cancelación de registro de maquinaria agrícola industrial y de construcción autopropulsada	16/11/2021	DATT	Parcialmente	\$ 1.800	Inmediata	http://visor.suit.gov.co/VisorSUIT/index.jsf?FI=80498
13	14189	Certificado de libertad y tradición de un vehículo automotor	21/12/2021	DATT	Presencial	\$ 60.568,40	1 hora	http://visor.suit.gov.co/VisorSUIT/index.jsf?FI=14189
14	80516	Desmonte de blindaje de un vehículo automotor	16/11/2021	DATT	Parcialmente	\$ 150.137	Inmediata	http://visor.suit.gov.co/VisorSUIT/index.jsf?FI=80516
15	80439	Duplicado de la licencia de conducción	9/11/2021	DATT	Parcialmente	Pago del duplicado de licencia de conducción, según el artículo 1-2-3 del acuerdo 019 de 2015 por concepto distrital Pesos (S) Salario Mínimo Legal Diario Vigente 0,2 (6.056,84) Tarifa Registro Único Nacional de Tránsito - RUNT Pesos (S) Fijo 1.800	Inmediata	http://visor.suit.gov.co/VisorSUIT/index.jsf?FI=80439
16	80466	Duplicado de la licencia de tránsito de un vehículo automotor	16/11/2021	DATT	Parcialmente	\$ 178.617	Inmediata	http://visor.suit.gov.co/VisorSUIT/index.jsf?FI=80466
17	80472	Duplicado de la tarjeta de registro de maquinaria agrícola industrial y de construcción autopropulsada	12/11/2021	DATT	Parcialmente	\$ 183.352	Inmediata	http://visor.suit.gov.co/VisorSUIT/index.jsf?FI=80472
18	80513	Duplicado de la tarjeta de registro de un remolque y semirremolque	16/11/2021	DATT	Parcialmente	\$ 178.617	Inmediata	http://visor.suit.gov.co/VisorSUIT/index.jsf?FI=80513
19	80499	Duplicado de placa de un remolque y semirremolque	16/11/2021	DATT	Parcialmente	\$ 204.237	1 mes	http://visor.suit.gov.co/VisorSUIT/index.jsf?FI=80499
20	80488	Duplicado de placas de un vehículo automotor	16/11/2021	DATT	Parcialmente	duplicado de placas vehículo Pesos (S) Fijo 294.237 duplicado de placa moto Pesos (S) Fijo 196.673	Inmediata	http://visor.suit.gov.co/VisorSUIT/index.jsf?FI=80488
21	80510	Duplicado de tarjeta de operación	16/11/2021	DATT	Parcialmente	\$ 97.265	Inmediata	http://visor.suit.gov.co/VisorSUIT/index.jsf?FI=80510
22	80469	Expedición de la tarjeta de operación	16/11/2021	DATT	Parcialmente	tarjeta de operación servicio publico masivo x 1 año de 101 a 150 Pesos (S) Fijo 786.178 tarjeta de operación servicio publico masivo x un año de 56 a 100 Pesos (S) Fijo 636.298 tarjeta de operación servicio publico masivo x un año mayor 150 puestos Pesos (S) Fijo 935.368 tarjeta de operación individual x año Pesos (S) Fijo 76.081 tarjeta de operación servicios especial o ejecutivo x 2 años Pesos (S) Fijo 923.821 tarjeta de operación servicio colectivo por dos años Pesos (S) Fijo 111.884	Inmediata	http://visor.suit.gov.co/VisorSUIT/index.jsf?FI=80469
23	80476	Inscripción de limitación o gravamen a la propiedad de un remolque o semirremolque	16/11/2021	DATT	Parcialmente	\$ 168.450	Inmediata	http://visor.suit.gov.co/VisorSUIT/index.jsf?FI=80476
24	80494	Inscripción de limitación o gravamen a la propiedad de un vehículo automotor	16/11/2021	DATT	Parcialmente	\$ 168.450	Inmediata	http://visor.suit.gov.co/VisorSUIT/index.jsf?FI=80494
25	80477	Inscripción de limitación o gravamen a la propiedad de una maquinaria agrícola industrial y de construcción autopropulsada	16/11/2021	DATT	Parcialmente	\$ 168.450	Inmediata	http://visor.suit.gov.co/VisorSUIT/index.jsf?FI=80477
26	80503	Inscripción de personas ante el Registro Único Nacional de Tránsito - RUNT	16/11/2021	DATT	Parcialmente	\$ 13.600	Inmediata	http://visor.suit.gov.co/VisorSUIT/index.jsf?FI=80503
27	80493	Levantamiento de limitación o gravamen a la propiedad de un remolque o semirremolque	16/11/2021	DATT	Parcialmente	\$ 168.450	Inmediata	http://visor.suit.gov.co/VisorSUIT/index.jsf?FI=80493
28	80463	Levantamiento de limitación o gravamen a la propiedad de un vehículo automotor	12/11/2021	DATT	Parcialmente	\$ 168.490	Inmediata	http://visor.suit.gov.co/VisorSUIT/index.jsf?FI=80463
29	80480	Levantamiento de limitación o gravamen a la propiedad de una maquinaria agrícola, industrial y de construcción autopropulsada	16/11/2021	DATT	Parcialmente	\$ 168.450	Inmediata	http://visor.suit.gov.co/VisorSUIT/index.jsf?FI=80480
30	80502	Licencia de conducción	16/11/2021	DATT	Parcialmente	\$ 110.568	Inmediata	http://visor.suit.gov.co/VisorSUIT/index.jsf?FI=80502
31	80483	Matrícula de remolques y semirremolques	16/11/2021	DATT	Parcialmente	\$ 168.450	Inmediata	http://visor.suit.gov.co/VisorSUIT/index.jsf?FI=80483
32	80451	Matrícula de vehículos automotores	16/11/2021	DATT	Parcialmente	de la placa no se ha culminado el proceso de matriculación del trámite a favor del Ministerio de Transporte, R	Inmediata	http://visor.suit.gov.co/VisorSUIT/index.jsf?FI=80451
33	80442	Modificación de tarjeta de operación	16/11/2021	DATT	Parcialmente	de la placa no se ha culminado el proceso de matriculación del trámite a favor del Ministerio de Transporte, R	Inmediata	http://visor.suit.gov.co/VisorSUIT/index.jsf?FI=80442

34	80474	Modificación del acreedor prendario de maquinaria agrícola industrial y de construcción autopropulsada	12/11/2021	DATT	Parcialmente	\$	128.901	Inmediata	http://visor.suit.gov.co/VisorSUIT/inde_x.jsf?FI=80474
35	80481	Orden de entrega del vehículo inmovilizado	16/11/2021	DATT	Parcialmente	\$	-	Inmediata	http://visor.suit.gov.co/VisorSUIT/inde_x.jsf?FI=80481
36	80509	Radicación de la matrícula de maquinaria agrícola industrial y de construcción autopropulsada	16/11/2021	DATT	Parcialmente	de Transporte, RUNT y Organismo de Tránsito \$ 155.		Inmediata	http://visor.suit.gov.co/VisorSUIT/inde_x.jsf?FI=80509
37	80486	Radicación de la matrícula de un remolque y semirremolque	16/11/2021	DATT	Parcialmente	\$	155.196	Inmediata	http://visor.suit.gov.co/VisorSUIT/inde_x.jsf?FI=80486
38	80492	Recategorización de la licencia de conducción	16/11/2021	DATT	Parcialmente	\$	81.799	Inmediata	http://visor.suit.gov.co/VisorSUIT/inde_x.jsf?FI=80492
39	80489	Registro inicial de maquinaria agrícola industrial y de construcción autopropulsada	16/11/2021	DATT	Parcialmente	\$	85.196	Inmediata	http://visor.suit.gov.co/VisorSUIT/inde_x.jsf?FI=80489
40	80461	Registro por recuperación en caso de hurto o pérdida definitiva de maquinaria agrícola, industrial y de construcción autopropulsada	12/11/2021	DATT	Parcialmente	\$	1.800	Inmediata	http://visor.suit.gov.co/VisorSUIT/inde_x.jsf?FI=80461
41	80517	Regrabación de chasis o serial de un vehículo automotor	16/11/2021	DATT	Parcialmente	\$	222.327	Inmediata	http://visor.suit.gov.co/VisorSUIT/inde_x.jsf?FI=80517
42	80473	Regrabación de motor de maquinaria agrícola industrial y de construcción autopropulsada	12/11/2021	DATT	Parcialmente	\$	222.327	Inmediata	http://visor.suit.gov.co/VisorSUIT/inde_x.jsf?FI=80473
43	80501	Regrabación de motor de un vehículo automotor	16/11/2021	DATT	Parcialmente	\$	222.327	Inmediata	http://visor.suit.gov.co/VisorSUIT/inde_x.jsf?FI=80501
44	80448	Regrabación de número de identificación de un remolque o semirremolque	16/11/2021	DATT	Parcialmente	Realizar el pago de los derechos del trámite a favor del Ministerio de Transporte, RUNT y Organismo de Tránsito		Inmediata	http://visor.suit.gov.co/VisorSUIT/inde_x.jsf?FI=80448
45	80475	Regrabación de serial o chasis de remolques y semirremolques	16/11/2021	DATT	Parcialmente	\$	227.327	Inmediata	http://visor.suit.gov.co/VisorSUIT/inde_x.jsf?FI=80475
46	80500	Rematrícula de remolques y semirremolques	16/11/2021	DATT	Parcialmente	\$	1.800	Inmediata	http://visor.suit.gov.co/VisorSUIT/inde_x.jsf?FI=80500
47	80455	Rematrícula de un vehículo automotor	12/11/2021	DATT	Parcialmente	\$	70.916	Inmediata	http://visor.suit.gov.co/VisorSUIT/inde_x.jsf?FI=80455
48	80515	Renovación de la licencia de conducción	9/11/2021	DATT	Presencial	\$	81.799	Inmediata	http://visor.suit.gov.co/VisorSUIT/inde_x.jsf?FI=80515
49	80505	Renovación de tarjeta de operación	16/11/2021	DATT	Parcialmente	\$	183.352	Inmediata	http://visor.suit.gov.co/VisorSUIT/inde_x.jsf?FI=80505
50	80485	Traslado de la matrícula de un remolque o semirremolque	16/11/2021	DATT	Parcialmente	\$	1.800	Inmediata	http://visor.suit.gov.co/VisorSUIT/inde_x.jsf?FI=80485
51	80506	Traslado de la matrícula de un vehículo automotor	16/11/2021	DATT	Parcialmente	\$	1.800	Inmediata	http://visor.suit.gov.co/VisorSUIT/inde_x.jsf?FI=80506
52	80491	Traspaso de propiedad a persona indeterminada de un vehículo automotor	16/11/2021	DATT	Parcialmente	\$	117.129	Inmediata	http://visor.suit.gov.co/VisorSUIT/inde_x.jsf?FI=80491
53	80484	Traspaso de propiedad de remolques y semirremolques	16/11/2021	DATT	Parcialmente	\$	150.883	Inmediata	http://visor.suit.gov.co/VisorSUIT/inde_x.jsf?FI=80484
54	80490	Traspaso de propiedad de un vehículo automotor	16/11/2021	DATT	Parcialmente	\$	150.883	Inmediata	http://visor.suit.gov.co/VisorSUIT/inde_x.jsf?FI=80490
1	22121	Ampliación del servicio educativo	16/11/2021	EDUCACION	Linea	NO		15 días	http://visor.suit.gov.co/VisorSUIT/inde_x.jsf?FI=22121
2	22015	Ascenso en el escalafón nacional docente	31/03/2022	EDUCACION	Linea	NO		15 días	http://visor.suit.gov.co/VisorSUIT/inde_x.jsf?FI=22015
3	22215	Ascenso o reubicación de nivel salarial en el escalafón docente oficial	29/04/2021	EDUCACION	Linea	NO		15 días	http://visor.suit.gov.co/VisorSUIT/inde_x.jsf?FI=22215
4	22300	Autorización de calendario académico especial	17/11/2021	EDUCACION	Parcialmente	NO		5 días	http://visor.suit.gov.co/VisorSUIT/inde_x.jsf?FI=22300
5	22216	Cambio de nombre o razón social de un establecimiento educativo estatal o privado	17/11/2021	EDUCACION	Parcialmente	NO		3 meses	http://visor.suit.gov.co/VisorSUIT/inde_x.jsf?FI=22216
6	23638	Cambio de propietario de un establecimiento educativo	9/12/2021	EDUCACION	Parcialmente	NO		30 días	http://visor.suit.gov.co/VisorSUIT/inde_x.jsf?FI=23638
7	23641	Cambio de sede de un establecimiento educativo	17/11/2021	EDUCACION	Linea	NO		30 días	http://visor.suit.gov.co/VisorSUIT/inde_x.jsf?FI=23641
8	22008	Cesantías parciales para docentes oficiales	27/01/2022	EDUCACION	Linea	NO		45 días	http://visor.suit.gov.co/VisorSUIT/inde_x.jsf?FI=22008
9	22321	Cierre temporal o definitivo de programas de educación para el trabajo y el desarrollo humano	17/11/2021	EDUCACION	Parcialmente	NO		30 días	http://visor.suit.gov.co/VisorSUIT/inde_x.jsf?FI=22321
10	22458	Clasificación en el régimen de educación a un establecimiento educativo privado	17/11/2021	EDUCACION	Parcialmente	NO		60 días	http://visor.suit.gov.co/VisorSUIT/inde_x.jsf?FI=22458
11	22648	Clausura de un establecimiento educativo	27/01/2022	EDUCACION	Linea	NO		15 días	http://visor.suit.gov.co/VisorSUIT/inde_x.jsf?FI=22648
12	23693	Concesión de reconocimiento de un establecimiento educativo oficial	17/11/2021	EDUCACION	Linea	NO		30 días	http://visor.suit.gov.co/VisorSUIT/inde_x.jsf?FI=23693
13	22654	Duplicaciones de diplomas y modificaciones del registro del título	17/11/2021	EDUCACION	Parcialmente	NO		15 días	http://visor.suit.gov.co/VisorSUIT/inde_x.jsf?FI=22654
14	22219	Fusión o conversión de establecimientos educativos oficiales	16/11/2021	EDUCACION	Linea	NO		15 días	http://visor.suit.gov.co/VisorSUIT/inde_x.jsf?FI=22219
15	4525	Licencia de funcionamiento de instituciones educativas que ofrezcan programas de educación formal de adultos	17/11/2021	EDUCACION	Linea	NO		15 días	http://visor.suit.gov.co/VisorSUIT/inde_x.jsf?FI=4525
16	4924	Licencia de funcionamiento para establecimientos educativos promovidos por particulares para prestar el servicio público educativo en los niveles de preescolar, básica y media	17/11/2021	EDUCACION	Linea	NO		15 días	http://visor.suit.gov.co/VisorSUIT/inde_x.jsf?FI=4924
17	22152	Licencia de funcionamiento para las instituciones promovidas por particulares que ofrezcan el servicio educativo para el trabajo y el desarrollo humano	17/11/2021	EDUCACION	Linea	NO		15 días	http://visor.suit.gov.co/VisorSUIT/inde_x.jsf?FI=22152
18	73198	Refrendación Certificados y/o Diplomas de Estudio	17/11/2021	EDUCACION	Parcialmente	NO		5 días	http://visor.suit.gov.co/VisorSUIT/inde_x.jsf?FI=73198
19	23666	Registro de firmas de rectores, directores y secretario(a)s de establecimientos educativos	17/11/2021	EDUCACION	Parcialmente	NO		15 días	http://visor.suit.gov.co/VisorSUIT/inde_x.jsf?FI=23666
20	22143	Registro o renovación de programas de las instituciones promovidas por particulares que ofrezcan el servicio educativo para el trabajo y el desarrollo humano	27/05/2021	EDUCACION	Parcialmente	NO		15 días	http://visor.suit.gov.co/VisorSUIT/inde_x.jsf?FI=22143
1	83301	Aprovechamiento de eventos en el espacio público	24/06/2022	ESPACIO PUBLICO	Parcialmente	SI		11 días	http://visor.suit.gov.co/VisorSUIT/inde_x.jsf?FI=83301
2	83435	Autorización de Eventos en el Espacio Público	11/07/2022	ESPACIO PUBLICO	Parcialmente	NO		11 días	http://visor.suit.gov.co/VisorSUIT/inde_x.jsf?FI=83435
3	38779	Devolución de elementos retenidos por ocupación ilegal del espacio público	8/06/2022	ESPACIO PUBLICO	Parcialmente	SI		15 días	http://visor.suit.gov.co/VisorSUIT/inde_x.jsf?FI=38779
4	22532	Permiso para espectáculos públicos de las artes escénicas en escenarios no habilitados.	8/06/2022	ESPACIO PUBLICO	Parcialmente	SI		5 días	http://visor.suit.gov.co/VisorSUIT/inde_x.jsf?FI=22532
1	59575	Autorización para la operación de juegos de suerte y azar en la modalidad de promocionales	6/06/2022	HACIENDA	Parcialmente	NO		15 días	http://visor.suit.gov.co/VisorSUIT/inde_x.jsf?FI=59575
2	22497	Cancelación del registro de contribuyentes del impuesto de industria y comercio	23/12/2021	HACIENDA	Parcialmente	NO		15 días	http://visor.suit.gov.co/VisorSUIT/inde_x.jsf?FI=22497
3	59556	Corrección de errores e inconsistencias en declaraciones y recibos de pago	23/12/2021	HACIENDA	Parcialmente	NO		5 días	http://visor.suit.gov.co/VisorSUIT/inde_x.jsf?FI=59556
4	14192	Devolución y/o compensación de pagos en exceso y pagos de lo no debido	13/05/2022	HACIENDA	Parcialmente	NO		4 días	http://visor.suit.gov.co/VisorSUIT/inde_x.jsf?FI=14192
5	59562	Devolución y/o compensación de pagos en exceso y pagos de lo no debido por conceptos no tributarios	23/12/2021	HACIENDA	Parcialmente	NO		90 días	http://visor.suit.gov.co/VisorSUIT/inde_x.jsf?FI=59562
6	27919	Exención del impuesto de espectáculos públicos	30/12/2021	HACIENDA	Parcialmente	NO		15 días	http://visor.suit.gov.co/VisorSUIT/inde_x.jsf?FI=27919
7	26815	Exención del impuesto de industria y comercio	19/11/2021	HACIENDA	Parcialmente	NO		5 días	http://visor.suit.gov.co/VisorSUIT/inde_x.jsf?FI=26815
8	14200	Exención del impuesto predial unificado	6/12/2021	HACIENDA	Parcialmente	NO		15 días	http://visor.suit.gov.co/VisorSUIT/inde_x.jsf?FI=14200
9	59694	Facilidades de pago para los deudores de obligaciones no tributarias	7/03/2022	HACIENDA	Parcialmente	NO		15 días	http://visor.suit.gov.co/VisorSUIT/inde_x.jsf?FI=59694
10	14191	Facilidades de pago para los deudores de obligaciones tributarias	23/12/2021	HACIENDA	Parcialmente	NO		Inmediata	http://visor.suit.gov.co/VisorSUIT/inde_x.jsf?FI=14191

11	22475	Impuesto de industria y comercio y su complementario de avisos y tableros.	15/03/2022	HACIENDA	Parcialmente	NO	1 hora	http://visor.suit.gov.co/VisorSUIT/inde x.jsf?FI=22475
12	14228	Impuesto predial unificado	15/12/2021	HACIENDA	Linea	SI	Inmediata	http://visor.suit.gov.co/VisorSUIT/inde x.jsf?FI=14228
13	24658	Modificación en el registro de contribuyentes del impuesto de industria y comercio	23/12/2021	HACIENDA	Parcialmente	NO	15 días	http://visor.suit.gov.co/VisorSUIT/inde x.jsf?FI=24658
14	24656	Registro de contribuyentes del impuesto de industria y comercio	11/03/2022	HACIENDA	Parcialmente	NO	15 días	http://visor.suit.gov.co/VisorSUIT/inde x.jsf?FI=24656
15	59570	Sobretasa municipal o distrital a la gasolina motor	31/01/2022	HACIENDA	Presencial	SI	Inmediata	http://visor.suit.gov.co/VisorSUIT/inde x.jsf?FI=59570
1	72929	Inspección de Seguridad, prueba y Certificación de los sistemas de protección contra incendios en Edificios y Empresas	16/11/2021	INTERIOR	Presencial	SI	5 días	http://visor.suit.gov.co/VisorSUIT/inde x.jsf?FI=72929
2	73040	Inspección, Autorización y Prevención en la quema de Fuegos Artificiales o Pirotécnicos	30/12/2021	INTERIOR	Presencial	SI	5 días	http://visor.suit.gov.co/VisorSUIT/inde x.jsf?FI=73040
3	72906	Inspecciones localivas de seguridad y proteccion contra incendios para los establecimientos comerciales	26/05/2022	INTERIOR	Presencial	SI	30 días	http://visor.suit.gov.co/VisorSUIT/inde x.jsf?FI=72906
4	22543	Permiso para demostraciones públicas de pólvora, artículos pirotécnicos o fuegos artificiales.	30/12/2021	INTERIOR	Parcialmente	NO	5 días	http://visor.suit.gov.co/VisorSUIT/inde x.jsf?FI=22543
5	22448	Permiso para espectáculos públicos diferentes a las artes escénicas	3/02/2022	INTERIOR	Parcialmente	NO	5 días	http://visor.suit.gov.co/VisorSUIT/inde x.jsf?FI=22448
6	72987	Permisos para espectáculos públicos	3/02/2022	INTERIOR	Parcialmente	SI	15 días	http://visor.suit.gov.co/VisorSUIT/inde x.jsf?FI=72987
7	22540	Préstamo de parques y/o escenarios deportivos para realización de espectáculos de las artes escénicas.	6/06/2022	INTERIOR	Parcialmente	SI	5 días	http://visor.suit.gov.co/VisorSUIT/inde x.jsf?FI=22540
8	22617	Reconocimiento de escenarios habilitados para la realización de espectáculos públicos de las artes escénicas	3/02/2022	INTERIOR	Parcialmente	NO	20 días	http://visor.suit.gov.co/VisorSUIT/inde x.jsf?FI=22617
9	28223	Supervisión delegado de sorteos y concursos	6/02/2022	INTERIOR	Parcialmente	NO	15 días	http://visor.suit.gov.co/VisorSUIT/inde x.jsf?FI=28223
1	4423	Inscripción de la propiedad horizontal	13/07/2022	JURIDICA	Parcialmente	NO	15 días	http://visor.suit.gov.co/VisorSUIT/inde x.jsf?FI=4423
2	4426	Inscripción o cambio del representante legal y/o revisor fiscal de la propiedad horizontal	2/06/2022	JURIDICA	Parcialmente	NO	15 días	http://visor.suit.gov.co/VisorSUIT/inde x.jsf?FI=4426
3	59555	Matrícula de arrendadores	14/12/2021	JURIDICA	Parcialmente	NO	10 días	http://visor.suit.gov.co/VisorSUIT/inde x.jsf?FI=59555
1	4396	Apertura y registro de libros de las organizaciones comunales de primero y segundo grado	28/04/2022	PARTICIPACION	Presencial	NO	30 días	http://visor.suit.gov.co/VisorSUIT/inde x.jsf?FI=4396
2	22938	Auxilio para gastos de sepelio	7/07/2022	PARTICIPACION	Presencial	NO	Inmediata	http://visor.suit.gov.co/VisorSUIT/inde x.jsf?FI=22938
3	4402	Cancelación de la personería jurídica de las organizaciones comunales de primero y segundo grado	21/12/2021	PARTICIPACION	Presencial	NO	30 días	http://visor.suit.gov.co/VisorSUIT/inde x.jsf?FI=4402
4	59689	Certificación de la personería jurídica y representación legal de las organizaciones comunales de primero y segundo grado	28/12/2021	PARTICIPACION	Parcialmente	NO	15 días	http://visor.suit.gov.co/VisorSUIT/inde x.jsf?FI=59689
5	74301	Certificado de Indigencia-habitante calle	24/11/2021	PARTICIPACION	Presencial	NO	2 días	http://visor.suit.gov.co/VisorSUIT/inde x.jsf?FI=74301
6	74307	Inclusión para la Transformación de la informalidad laboral y productiva	30/12/2021	PARTICIPACION	Parcialmente	NO	2 días	http://visor.suit.gov.co/VisorSUIT/inde x.jsf?FI=74307
7	7098	Inscripción de dignatarios de las organizaciones comunales de primero y segundo grado	28/04/2022	PARTICIPACION	Presencial	NO	60 días	http://visor.suit.gov.co/VisorSUIT/inde x.jsf?FI=7098
8	4407	Inscripción o reforma de estatutos de las organizaciones comunales de primero y segundo grado	24/11/2021	PARTICIPACION	Parcialmente	NO	30 días	http://visor.suit.gov.co/VisorSUIT/inde x.jsf?FI=4407
9	4410	Reconocimiento de personería jurídica de los organismos de acción comunal de primero y segundo grado	21/12/2021	PARTICIPACION	Presencial	NO	30 días	http://visor.suit.gov.co/VisorSUIT/inde x.jsf?FI=4410
1	23200	Ajuste de un plan parcial adoptado	5/07/2022	PLANEACION	Parcialmente	NO	45 días	http://visor.suit.gov.co/VisorSUIT/inde x.jsf?FI=23200
2	28078	Asignación de nomenclatura	5/07/2022	PLANEACION	Parcialmente	SI	15 días	http://visor.suit.gov.co/VisorSUIT/inde x.jsf?FI=28078
3	22080	Autorización de Ocupación de Inmuebles	18/11/2021	PLANEACION	Parcialmente	NO	15 días	http://visor.suit.gov.co/VisorSUIT/inde x.jsf?FI=22080
4	59681	Cancelación de la matrícula de arrendadores	7/02/2022	PLANEACION	Presencial	NO	15 días	http://visor.suit.gov.co/VisorSUIT/inde x.jsf?FI=59681
5	16871	Certificado de estratificación socioeconómica	5/07/2022	PLANEACION	Parcialmente	NO	Inmediata	http://visor.suit.gov.co/VisorSUIT/inde x.jsf?FI=16871
6	26901	Certificado de riesgo de predios	9/12/2021	PLANEACION	Presencial	NO	15 días	http://visor.suit.gov.co/VisorSUIT/inde x.jsf?FI=26901
7	14207	Concepto de uso del suelo	5/07/2022	PLANEACION	Parcialmente	SI	20 días	http://visor.suit.gov.co/VisorSUIT/inde x.jsf?FI=14207
8	23204	Consulta preliminar para la formulación de planes de implantación	20/12/2021	PLANEACION	Parcialmente	NO	30 días	http://visor.suit.gov.co/VisorSUIT/inde x.jsf?FI=23204
9	23614	Consulta preliminar para la formulación de planes de regularización	20/12/2021	PLANEACION	Parcialmente	NO	30 días	http://visor.suit.gov.co/VisorSUIT/inde x.jsf?FI=23614
10	4707	Copia certificada de planos	5/07/2022	PLANEACION	Parcialmente	NO	15 días	http://visor.suit.gov.co/VisorSUIT/inde x.jsf?FI=4707
11	22178	Determinantes para el ajuste de un plan parcial	5/07/2022	PLANEACION	Parcialmente	NO	45 días	http://visor.suit.gov.co/VisorSUIT/inde x.jsf?FI=22178
12	23195	Determinantes para la formulación de planes parciales	5/07/2022	PLANEACION	Parcialmente	NO	20 días	http://visor.suit.gov.co/VisorSUIT/inde x.jsf?FI=23195
13	23228	Formulación del proyecto de plan de implantación	24/06/2022	PLANEACION	Parcialmente	NO	45 días	http://visor.suit.gov.co/VisorSUIT/inde x.jsf?FI=23228
14	23197	Formulación del proyecto de plan de regularización	17/12/2021	PLANEACION	Parcialmente	NO	30 días	http://visor.suit.gov.co/VisorSUIT/inde x.jsf?FI=23197
15	22449	Formulación y radicación del proyecto del plan parcial	5/07/2022	PLANEACION	Parcialmente	NO	45 días	http://visor.suit.gov.co/VisorSUIT/inde x.jsf?FI=22449
16	59706	Licencia de intervención del espacio público	5/07/2022	PLANEACION	Parcialmente	NO	45 días	http://visor.suit.gov.co/VisorSUIT/inde x.jsf?FI=59706
17	59546	Licencia de ocupación del espacio público para la localización de equipamiento	5/07/2022	PLANEACION	Presencial	NO	15 días	http://visor.suit.gov.co/VisorSUIT/inde x.jsf?FI=59546
18	59572	Participación en plusvalía	5/07/2022	PLANEACION	Parcialmente	SI	30 días	http://visor.suit.gov.co/VisorSUIT/inde x.jsf?FI=59572
19	60123	Permiso de captación de recursos	6/02/2022	PLANEACION	Presencial	NO	15	http://visor.suit.gov.co/VisorSUIT/inde x.jsf?FI=60123
1	4336	Actualización información en la base de datos del sistema de identificación y clasificación de potenciales beneficiarios de programas sociales – SISBEN	5/04/2022	SISBEN	Linea	NO	10 días	http://visor.suit.gov.co/VisorSUIT/inde x.jsf?FI=4336
2	4351	Encuesta del sistema de identificación y clasificación de potenciales beneficiarios de programas sociales - SISBEN	4/04/2022	SISBEN	Parcialmente	NO	15 días	http://visor.suit.gov.co/VisorSUIT/inde x.jsf?FI=4351
3	4352	Inclusión de personas en la base de datos del sistema de identificación y clasificación de potenciales beneficiarios de programas sociales - SISBEN	24/11/2021	SISBEN	Presencial	NO	10 días	http://visor.suit.gov.co/VisorSUIT/inde x.jsf?FI=4352
4	4356	Retiro de personas de la base de datos del sistema de identificación y clasificación de potenciales beneficiarios de programas sociales - SISBEN	24/11/2021	SISBEN	Parcialmente	NO	10 días	http://visor.suit.gov.co/VisorSUIT/inde x.jsf?FI=4356
5	4361	Retiro de un hogar de la base de datos del sistema de identificación y clasificación de potenciales beneficiarios de programas sociales - SISBEN	24/11/2021	SISBEN	Parcialmente	NO	10 días	http://visor.suit.gov.co/VisorSUIT/inde x.jsf?FI=4361
1	22946	Asistencia técnica rural	21/12/2021	UMATA	Parcialmente	NO	3 días	http://visor.suit.gov.co/VisorSUIT/inde x.jsf?FI=22946
2	22186	Esterilización canina y felina	9/12/2021	UMATA	Presencial	NO	5 días	http://visor.suit.gov.co/VisorSUIT/inde x.jsf?FI=22186
3	22805	Registro de ejemplares caninos de manejo especial	6/06/2022	UMATA	Parcialmente	SI	8 días	http://visor.suit.gov.co/VisorSUIT/inde x.jsf?FI=22805

1	23485	Certificado de paz y salvo	1/03/2022	VALORIZACION	Línea	SI	Inmediata	http://visor.suit.gov.co/VisorSUIT/index.js?FI=23485
2	23482	Contribución por valorización	23/03/2022	VALORIZACION	Línea	SI	2 horas	http://visor.suit.gov.co/VisorSUIT/index.js?FI=23482
1	4702	Aprobación de piscinas.	6/02/2022					