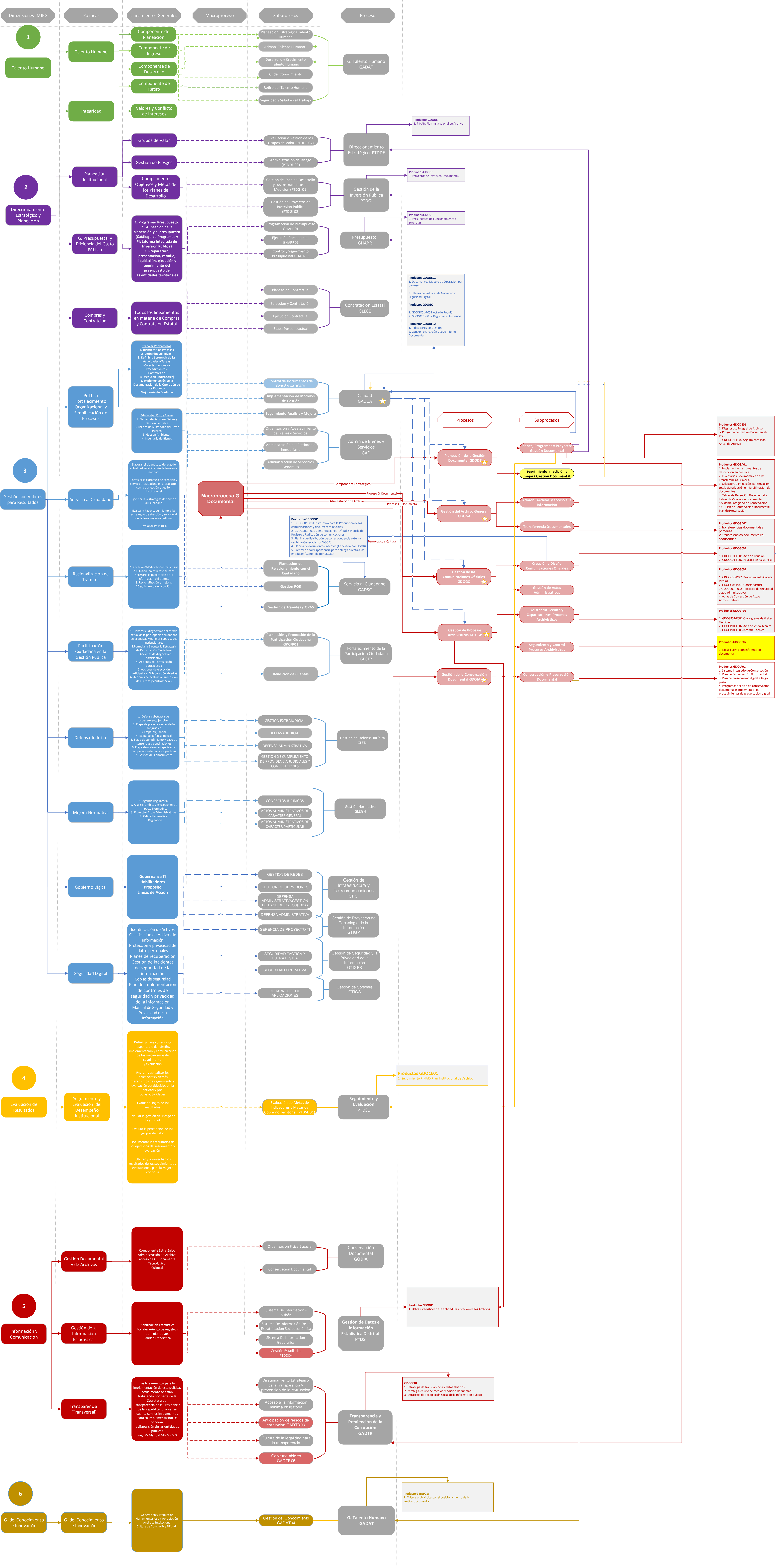


**ARMONIZACIÓN DEL MACROPROCESO G. DOCUMENTAL Y EL MODELO DE OPERACIÓN POR PROCESO**



**Equivalencias y Anotaciones:**

- Para la Dimensión 7: Control Interno, se indica la aplicabilidad en el marco del esquema de las líneas de defensa visualizado en los Procesos del diagrama.
- Destaca que la política tiene aplicabilidad para todos los subprocesos que operan dentro del macroproceso analizado.
- Versión 1
- Documento asociado al subproceso: Implementación de Modelos de Gestión.